



as-graficdesign

Büro für Gestaltung

www.facebook.com/asgraficdesign

www.instagram.com/as_graficdesign

DIE FIRMA

as-graficdesign

unterstützt Ihre Kommunikation mit anspruchsvollen, scharfsinnigen Design-Lösungen, die Ihre Identität wirkungsvoll unterstreichen und Ihr Erscheinungsbild ästhetisch reicher machen – unverwechselbar, klar und glaubwürdig.

Unser Arbeitsfeld ist die Kreation und Gestaltung.

Wir erarbeiten Strategien und Massnahmen, entwickeln Logos, fotografieren und bringen kreative, ausgeprägte Lösungen auf den Tisch.

Effizient, authentisch und immer frisch!

Mit viel Einsatz, Beweglichkeit und Spontanität erarbeiten wir Gestaltungsbilder für eine eigenständige, integrierte und innovative Kommunikation unserer Kunden.

Unser Ziel ist es, Ihre Identität sichtbar zu machen.

Unser Anspruch an Design ist hoch – wir designen mit Passion!

Visuelle, prägnante Botschaften auf einen Punkt bringen, angewendet mit der aktuellsten Technologie gehören zu unseren Stärken.

Da wir eng mit verschiedenen Partnern zusammenarbeiten, sind wir immer am Puls der aktuellsten Trends.

Für unsere Kunden gehen wir ans Limit – sie erwarten viel – wir geben mehr!

UNSERE LEISTUNGEN

CORPORATE DESIGN

Logo, Signet, Wort-Bildmarke, Bildsprache, Typografie, Guidelines, Geschäftsdrucksachen (Briefschaften), Aufkleber, Stempel, Dokumappen, Firmenbeschriftungen, Fahrzeuge.

PRINT

Broschüren, Kataloge, Buchumschläge, Zeitschriften, Magazine, Folder, Anzeigen, Plakate, Flyer, Postkarten, Illustrationen, Piktogramme, CD-Cover, Booklets.

FOTOGRAFIE

Menschen, Natur- und Sachaufnahmen, Stimmungsbilder, Architektur, Studioaufnahmen.

PRODUKTEDESIGN

Verpackungen, Fahrradrahmen, Textilien, Fahnen, Displays, Rollups.

DIGITALE MEDIEN

Internetseiten, CMS-Lösungen, Multi-mediapräsentationen, Werbebanner.

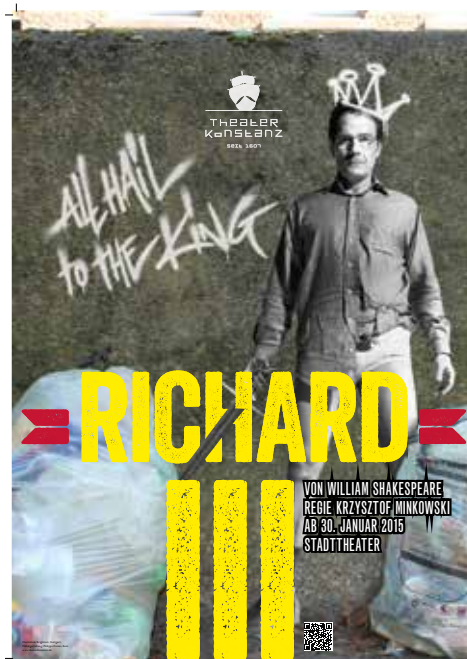
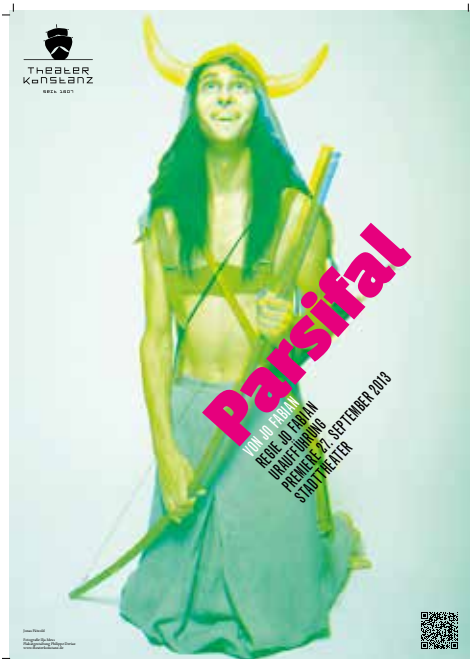
ALLGEMEIN

Beratung, Konzeption, Kreation, Produktionsüberwachung.

THEATER KONSTANZ

Neuauftritt im Jahr 2011 für 5 Jahre

- Konzeption & Fotoregie (jährliche Sujets)
- Logo
- Geschäftsdrucksachen
- Website
- Spielzeitheft
- Programmhefte, Plakate
- Merchandising



KLANGTHEATER BURGDORF

Neuauftritt im Jahr 2024

- Logo
- Flyer/Konzertprogramm
- Website

Klangtheater

...lässt alles zu & vieles offen



gesundheit EMMENTAL

Erst wenn Fachpersonen eine Diagnose gestellt haben,
können sie die richtige Behandlung einleiten.
Doch wie wird diese gestellt, welche Auswirkungen hat
sie und was bedeutet sie für Patientinnen und Patienten?

Spital Emmental N° 1/2024

LABOR

Susanna Gehrig, Leiterin des Labors im Spital Emmental, liefert mit ihrem Team die Grundlagen für viele Diagnosen.

Von der Verordnung zur Diagnose

Das Labor des Spitals Emmental bearbeitet am Standort Burgdorf jährlich über 1,8 Millionen Analysen. Die verschiedenen Untersuchungsmaterialien werden mehrheitlich per Rohrpost geschickt. Was mit diesen im Labor geschieht, erklärt Susanna Gehrig, Leiterin Labor im Spital Emmental.

TEXT TERESA SCHÖDT BILD ADRIAN DEGENHÄLLER

18 Gesundheit Emmental

Blutbild, HbA_{1c}, LDL- oder HDL-Cholesterin – Laboruntersuchungen spielen in der Diagnose von Krankheiten eine wichtige Rolle. Oftmals können Ärztinnen und Ärzte ihre Diagnose erst abschliessend stellen, wenn diese die Werte aus dem Labor vorliegen. Als Untersuchungsmaterial wird hauptsächlich Blut verwendet, aber auch Urin, Liquor, Stuhlproben und Abstrich-Materialien werden im Labor eingereicht. Die Neuartigkeit der Proben erfolgt nach der Analysenverordnung, die die Ärztin, der Arzt erstellt haben. Die Übermittlung der Laboraufträge erfolgt elektronisch und wird mittels Barocodes auf der Auftragskarte, die auf dem Probenmaterial angebracht werden, im Labor angenommen. Unbeschriftete Proben dürfen aus Sicherheitsgründen nicht entgegengenommen werden.

«Durchschnittlich brauchen wir eine Stunde, bis wir für eine Probe alle angeforderten Werte liefern können. Einige Werte sind aber auch schon nach 20 Minuten verfügbar. Natürlich stehen wir dringende Proben vor, beispielsweise von der Intensivstation oder dem Notfall. Wenn gewünscht, werden entnommene Proben für spätere weitere Testungen auch eingefroren», erklärt Susanna Gehrig, Leiterin des Labors.

Die meisten Analysen laufen zwischen 7 bis 17 Uhr. Da das Spital Emmental aber auch eine Notfallversorgungspflicht für das Einzugsgebiet hat, ist neben vielen anderen Bereichen auch das Labor 24/7 im Einsatz.

Sorgfältige Kontrolle der Resultate
Die Ergebnisse der Analysen werden vom Laborteam zweimal kontrolliert. «Wir prüfen die Werte als Erstes schichtlich, das heisst, wir untersuchen, ob die Werte korrekt von den Analysengeräten gemessen worden sind. In einem zweiten Schritt kontrollieren wir die Ergebnisse noch medizinisch. Das wiederum bedeutet, dass wir die Werte auf ihre Plausibilität hin überprüfen. Es ist sehr wichtig, dass wir der Ärztin, dem Arzt einwandfreie Resultate übermitteln. Nur so können richtige Diagnosen gestellt und damit auch erfolgreich Therapien angewandt werden», sagt Susanna Gehrig.

Haben die Analysenergebnisse beide Kontrollen bestanden, werden sie der zuständigen Ärztin, dem zuständigen Arzt elektronisch übermittelt. Bei Extremwerten erfolgt zusätzlich auch eine telefonische Meldung der Laborresultate. Susanna Gehrig fasst die Arbeit ihres Teams treffend zusammen: «Die von uns erstellten Laborresultate tragen zur Vervollständigung einer Diagnose bei, die durch die Ärztinnen und Ärzte gestellt wird.»

Die eingereichten Proben werden vom Team über den Barcode der Auftragskartele eingearbeitet und dann mit den angelegten Daten der Patientin oder des Patienten abgeglichen. So wird sichergestellt, dass sowohl die persönlichen Daten übereinstimmen als auch die angeforderten Untersuchungsergebnisse mit den eingereichten Proben erstellt werden können. Die Proben werden anschliessend, je nachdem, welche Analyse verwendet wurde, zuverlässig, getrocknet oder (subbehandelt) direkt für die Testung verwendet.

Kurz und bündig
Jährlich im Spital Emmental untersuchte Proben: 1,87 Mio.
Die am häufigsten angeforderten Analysen: Glucose, Kreatinin und Zellzählen
Kleinste Dauer für eine Analyse: ca. 20 Minuten inkl. Vorbereitung
Aufwendigste Analyse: Differenzialblutbild (Ermittlung der weissen Blutkörperchen und Beurteilung der roten Blutkörperchen)

WEBSITES
IMPRESSIONEN

www.burigartenbau.ch



www.lsk-baureal.ch

www.emmentaler-schaukaeserei.ch



WEBSITES
IMPRESSIONEN

www.localnet-arena.ch



www.fluekiger.ch



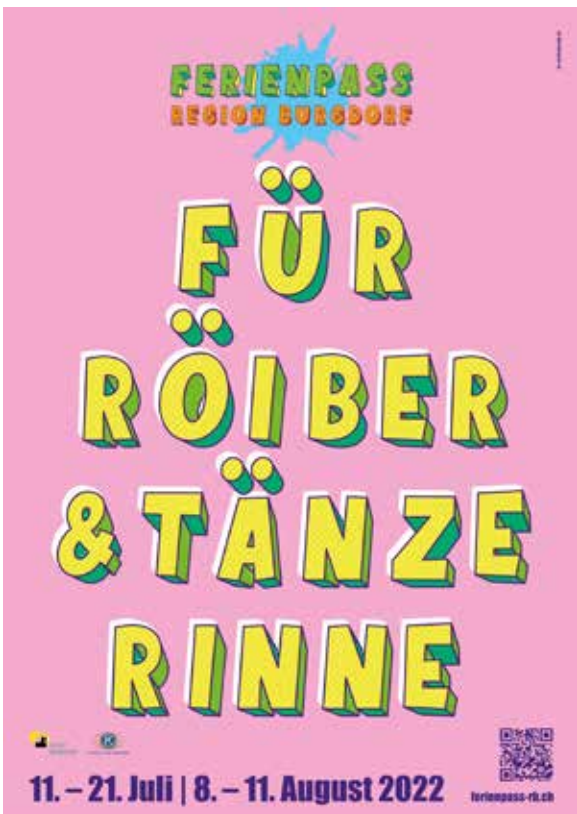
www.burgdorfer-stadtlauf.ch



DIVERSE GRAFISCHE ARBEITEN



DIVERSE GRAFISCHE ARBEITEN



Ü60 Disco
Echte Disco-Atmosphäre

Freier Eintritt

Senioren on Tour
Angebote rund ums Thema Alter(n)

Donnerstag 17. Oktober 2024
13.30 – 18.00 Uhr
Kulturhalle Sägegasse 17, 3400 Burgdorf

wunderbar
einzigartig
historisch
innovativ
farbig
frisch
leidenschaftlich
ausdauernd
melodisch
historisch
einzeln
melodisch
historisch
einzeln
STADT BURG DORF



Dankbar

Mit großer Freude und tiefem Dank blicke ich auf das vergangene Vereinsjahr zurück.

Was mich auch wie von am meisten berührt und glücklich gemacht, dessen Weiterleben, und die abendlichen Geschichten, die Theaterstücke, die sich bei Karim treffen. Ko sind Menschen, die ihre Familien, Freunde, ihr Zuhause, ihre gemeinsamen Ausflüge, Hobby und Leidenschaft – im Grunde genommen ihr gesamtes Leben – mit uns teilen und erleben haben. Oftmals haben sie nicht nur in ungelieblichen Momenten viel Leid und unheilbares Ervornis erlebt, sondern auch glückliches oder zumindest auf ihrem Weg auf der Suche in die Schweiz, viel Leid, Anbahnung, Erneuerung und Schmerz erlebt.

Es sind oft kleine Dinge, die einen Unterschied machen und in unserem Verein immer gegenseitig, unterstützbar und herzlich ausgedrückt werden. Sie können beispielsweise ein gemeinsames Essen, offene Ohren und Zeit zum Zuhören oder Warten helfen, Vorurteile abzubauen und Raum für Neues schaffen.

Unsere Arbeit wäre niemals möglich, wenn wir nicht ausserordentlich Unterstützung und Spausieren hätten. Im vergangenen Jahr haben neben vielen privaten Sponsoren auch einige Stiftungen, Kirchen, Vereine und Organisationen großzügige Beiträge geleistet, die es uns ermöglichen, über bestehende Projekte hinauszuweisen und zu planen.

Im kommenden Frühling planen wir erstmals ein Familienfest für Familien aus den Kollektivsitzungen. Das Haus ist bereits reserviert und wir sind gespannt, wer dann teilnehmen wird. Kinder sind eine besonders vulnerable Gruppe und wir freuen uns, auch hier einen Schritt weiterzugehen.

Somit wünschen wir Ihnen ein hoffentlich frohliches und hoffnungsvolles Jahr 2024 und ganz viel «karim».

(Karim ist arabisch und bedeutet großzügig/gastfreundlich.)

Unser Karim Team
www.karim.ch
Burgstrasse 1
3415 Käppelbach

Karim/Trank Region Burgdorf
031 81 0030 / 0000 2001 7319

Die Infos sind übrigens auch auf Instagram (@karim.ch) und Facebook.



«*Über Zeit und Mensch bei Karim ist es, gemeinsam Hoffnung zu schöpfen, Perspektiven zu eröffnen, Freundschaften zu knüpfen und Orte der Sicherheit und des Fortschritts zu schaffen.*»



Präsidentin Sarah von Gontzen, Vizepräsidentin Nadine Hämmerli, Kassiererin Daniela Zerkel, Schriftführerin Christa Gröber, Mitgliedinnen Sarah von Gontzen, Freestyle-Ballett

KARIIM

inter · kulturell · aktiv

Jahresbericht

News von Karim

Heimat ist mehr als nur ein geografischer Ort – sie verkörpert ein Gefühl von Geborgenheit, Zugehörigkeit und Gemeinschaft.

Im Jahr 2019 haben wir, der Verein Karim, unser Engagement für geliebte Menschen im Zentrum und Umgebung gesetzt. In einer Welt, in der Spaltung und Vorurteile allgegenwärtig sind, haben wir uns das Ziel gesetzt, Brücken zwischen den Kulturen zu schlagen und Begegnungen zu fördern. Dabei war uns von Anfang an wichtig, die betroffenen Menschen ins Zentrum zu haben. Bis heute engagieren sich Geliebte im Vorstand selbst, im Kaffee, im Lesungsraum der Sommerlager, als Übersetzer*innen, bei den Events und Aktivitäten. Sich gegenseitig zu unterstützen, wirkt dem Gefühl vieler Migrant*innen entgegen, nicht Teil der Gesellschaft zu sein, zudem ist diese Zusammenarbeit unglaublich bereichernd für alle Beteiligten.

Unser Reise begann mit einem Sommerlager, aber sie führte uns weit darüber hinaus. Heute sind wir stolz darauf, ein breites Netzwerk zu sein, das sich nicht nur für die praktischen Anliegen unserer Mitmenschen einsetzt, sondern auch für ihre emotionalen Bedürfnisse nach Gemeinschaft, Freundschaft und Unterstützung.

In diesem Jahresbericht geben wir Ihnen einen kurzen Einblick in unsere Projekte, Aktivitäten und Zusammenkünfte. Ein für uns wichtiges und sehr erfüllendes Ereignis dieses Jahres war zweifellos die Eröffnung unseres wunderschönen Kaffee in Burgdorf mit einer Auslastung. Im Oktober erhielten wir dafür den Förderpreis der Stadt Burgdorf, was uns unglaublich glücklich hat. Neben dem Kaffee haben wir im Jahr 2023 noch zwei weitere Projekte gestartet, die regelmäßig stattfinden, bei doch Arbeit auf dem nachfolgenden Seiten.

Nur dank Spenden ist unser Engagement in diesen Rahmen möglich und wir sind überzeugt, dass unsere Arbeit einen Unterschied ausmacht.

Wir laden Sie ein, gemeinsam mit uns auf diese Reise zuzugreifen und zu erleben, wie wir Menschen dabei begleiten und unterstützen, in ihrer neuen Umgebung eine Heimat zu finden.

Vielen Dank, dass Sie Teil unserer Geschichte sind!

PREIS FÜR
BÜRGERLICHE
ENGAGEMENT
Bürgerhaus Burgdorf



Thomas Buri
Klang für Entwicklung



RESIQ
SMART SOLUTIONS



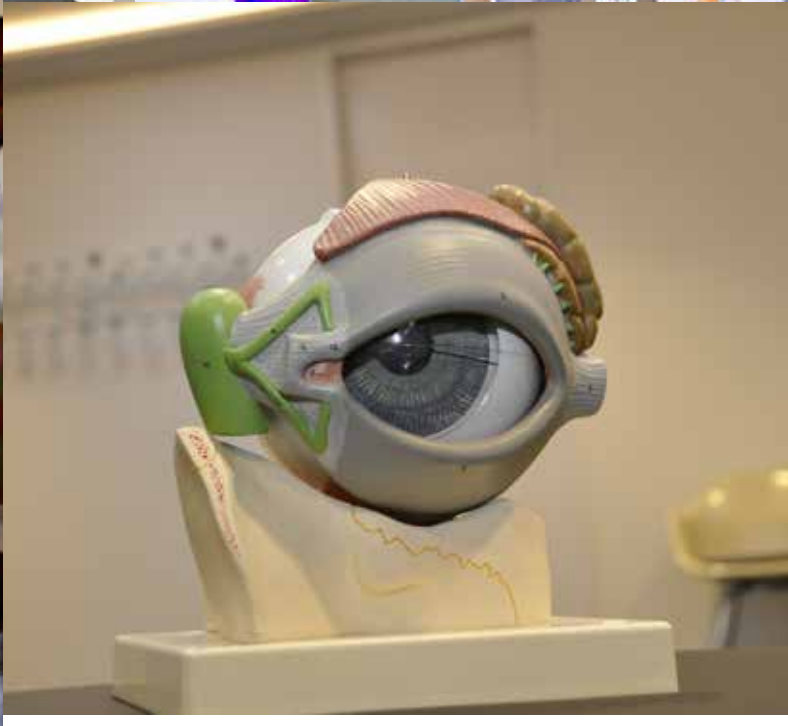
MBB MOSER AG
ICT SOLUTIONS



FOTOAUFNAHMEN



FOTOAUFNAHMEN



AWARDS

Burgdorfer Bier 1999

Logo-Design / Best Design

Design a Truck / freitag.com

Finalteilnahme – Wettbewerb

RevlRevl Cycles

Logo Headbadge & Stahlbike (Produkte-Design)

4. Platz – Offroad: Bike & Design (www.concoursvelo.ch)

BEZUG ZU KULTURELLEN INSTITUTIONEN

Wir unterstützen kulturelle und soziale Projekte, sei es mittels Sponsoring oder in Form von Leistung.

Beispiele:

Arche-Fonds Bern (Sponsoring Website)

Hilfe für Familien mit krebskranken Kindern

www.archefonds.ch

Burgdorfer Stadtlauf & Mine-ex (Sponsoring Website)

Wir rennen, damit andere wieder laufen können!

www.burgdorfer-stadtlauf.ch

Grand Mother's Funck (Sponsoring Grafik)

CD-Booklet, Schallplatte / Album: Please Baby Please Baby Baby Please

ANSÄTZE

Konzeption, Design & Ausführung

Fr. 150.–

Fleissarbeit – Sprachadaption

Fr. 120.–

Programmierung

Fr. 150.–

Fotografie (Fotografieren, Auswahl der Bilder inkl. Bildretusche)

1/2 Tag

Fr. 700.–

1 Tag

Fr. 1'400.–

Nach Fertigstellung des Projektes gehören die ausgewählten Bilder dem Auftraggeber.

Übergang des Copyrights an den «Auftraggeber» inkl. aller Nutzungs- und Veröffentlichungsrechte weltweit.

as-graficdesign

Hohengasse 19

CH-3400 Burgdorf

www.as-graficdesign.ch

info@as-graficdesign.ch

T: 034 422 86 70

N: 079 742 43 00